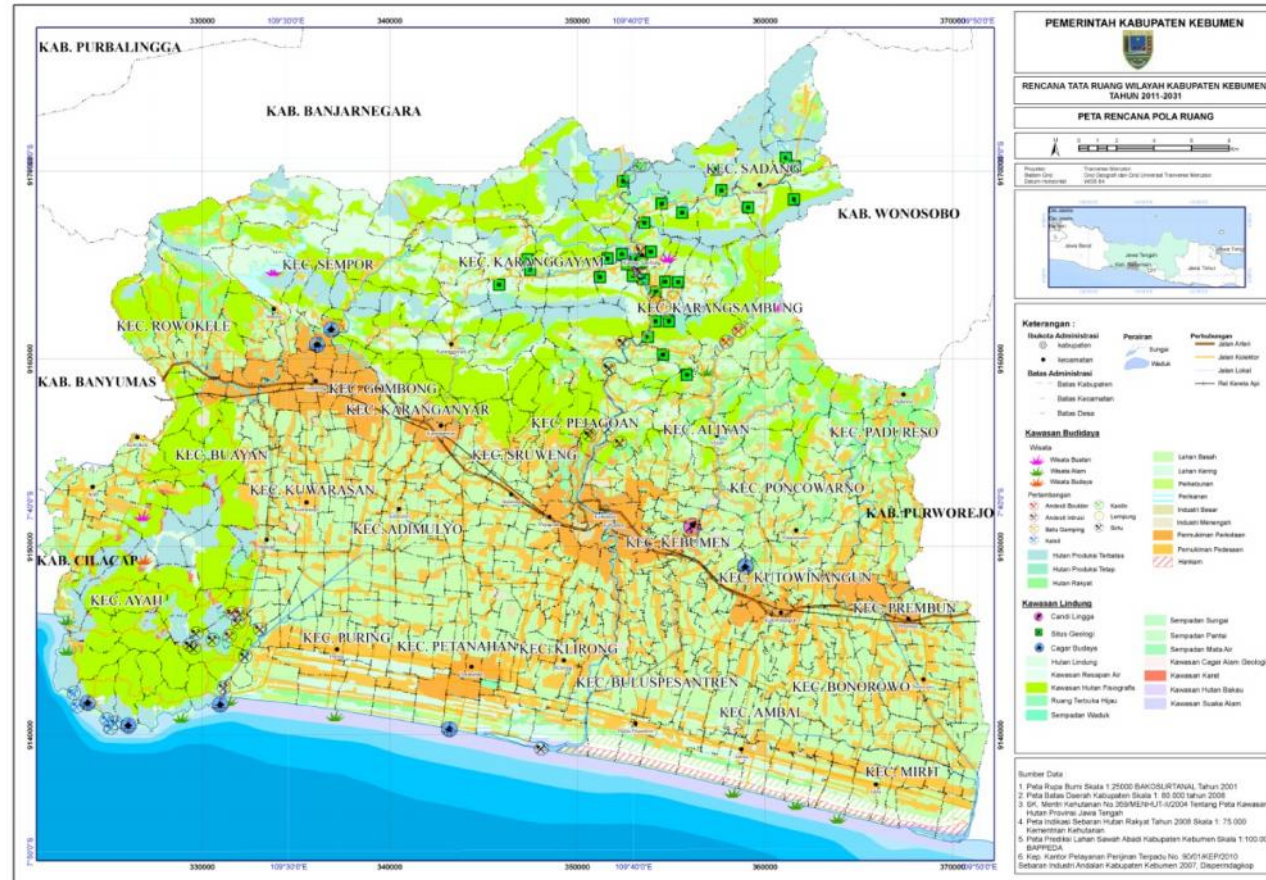




LAMPIRAN II  
 PERATURAN DAERAH KABUPATEN KEBUMEN  
 NOMOR 23 TAHUN 2012  
 TENTANG  
 RENCANA TATA RUANG WILAYAH KABUPATEN KEBUMEN  
 TAHUN 2011-2031

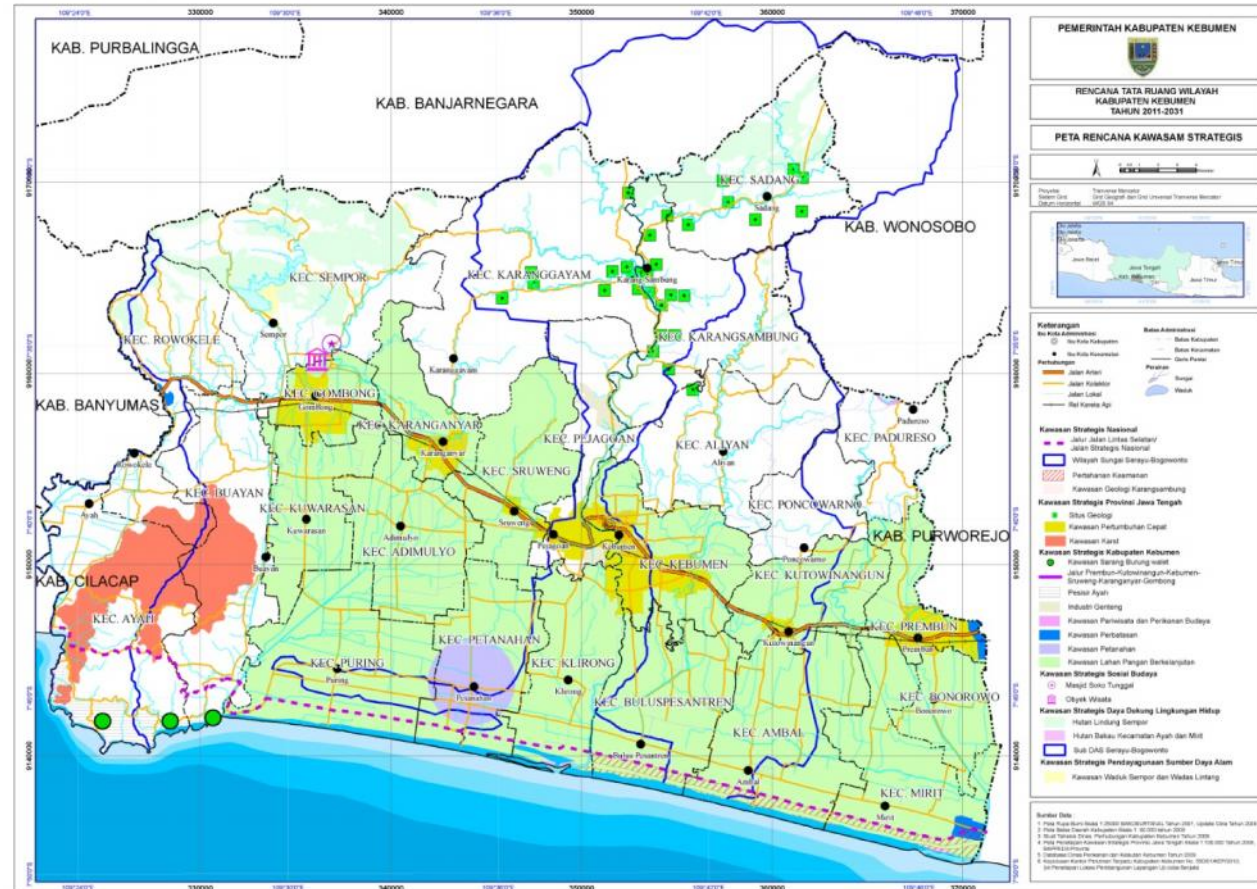
PETA RENCANA POLA RUANG WILAYAH KABUPATEN



BUPATI KEBUMEN,  
 ttd.  
 BUYAR WINARSO

LAMPIRAN III  
 PERATURAN DAERAH KABUPATEN KEBUMEN  
 NOMOR 23 TAHUN 2012  
 TENTANG  
 RENCANA TATA RUANG WILAYAH KABUPATEN KEBUMEN  
 TAHUN 2011-2031

PETA PENETAPAN KAWASAN STRATEGIS WILAYAH KABUPATEN



BUPATI KEBUMEN,  
 ttd.  
 BUYAR WINARSO





NO	PROGRAM UTAMA	LOKASI	BESARAN (DALAM JUTA RUPIAH)	SUMBER DANA				INSTANSI PELAKSANA		TAHAPAN					
				APBN	APBD Provinsi	APBD Kabupaten	Lain- lain	Utama	Pendukung	Lima Tahun I	Lima Tahun II	Lima Tahun III	Lima Tahun IV		
	Pembangunan Jalan Lingkar	Melanjutkan jalan lingkar yang telah ada di Kota Kebumen ke arah barat menuju Kota Gombang (pada bagian selatan) dan ke arah timur menuju Prembun (pada bagian utara)	12.000					DPU	Bappeda						
	Pembangunan Jalan Lingkar Utara	Kecamatan Padureso, Alian, Karangsembung, Karanggayam, dan Sempor	12.000					DPU	Bappeda						
	Pembangunan Jalan Lingkar Prembun (Jalan Kabupaten)	Melingkar di sebelah selatan Jalan Arteri Primer Prembun	3.000					DPU	Bappeda						
	Pembangunan Jalan Tembus (Jalan Kabupaten)	Jalan tembus bagian Selatan berada di antara Jalan Lintas Jawa bagian tengah dan JJLS, merangkai Kecamatan Bonorowo, Mirit, Ambal, Buluspesantren, Klirong, Petanahan, Puring, Adimulyo, Kuwarasan, Buayan dan Ayah. Lingkar luar bagian utara merangkai Kecamatan Padureso, Alian, Karangsembung, Karanggayam, Sempor	15.000					DPU	Bappeda						
	Peningkatan Ruas-Ruas Kolektor Primer (Jalan Antar Kabupaten) dan Arteri Sekunder (Ruas Antar Ibukota Kecamatan) dan Antara Ibukota Kecamatan dengan Jalan Arteri Primer)	Ruas jalan Prembun - Kebumen - Gombang melalui penataan ruang jalan	15.000					DPU	Bappeda						
		Ruas jalan Kebumen - Wonosobo melalui Prembun - Padureso	350					Dinas Bina Marga Provinsi	Bappeda, DPU						
		Ruas jalan Kebumen- Banjarnegara melalui Gombang - Sempor	350					Dinas Bina Marga Provinsi	Bappeda, DPU						
		Ruas jalan Kebumen - Karangsembung - Sadang dan Karangsembung - Giritirto sebagai akses ke Banjarnegara dan Wonosobo	350					Dinas Bina Marga Provinsi	Bappeda, DPU						
		Ruas Jalan Kebumen - Petanahan - JJLS	1.000					DPU	Bappeda						
		Ruas jalan Karanganyar - Karanggayam - Pagebangan	350					DPU	Bappeda						
		Ruas jalan Gunungsari - Selogiri - Banjarnegara	350					Dinas Bina Marga Provinsi	Bappeda, DPU						
	Peningkatan jalan kolektor sekunder baik peningkatan perkerasan maupun lebar jalan	Kabupaten Kebumen	250					DPU	Bappeda						

NO	PROGRAM UTAMA	LOKASI	BESARAN (DALAM JUTA RUPIAH)	SUMBER DANA				INSTANSI PELAKSANA		TAHAPAN				
				APBN	APBD Provinsi	APBD Kabupaten	Lain- lain	Utama	Pendukung	Lima Tahun I	Lima Tahun II	Lima Tahun III	Lima Tahun IV	
	Peningkatan jalan lokal yang menghubungkan antar pusat desa guna mempermudah pergerakan orang dan distribusi barang terutama barang-barang hasil pertanian	Kabupaten Kebumen	850					DPU	Bappeda					
	Peningkatan kualitas jalan lingkungan terutama di kawasan perkotaan Kebumen dan Gombong guna meningkatkan pergerakan dalam kawasan	Kawasan Perkotaan Kabupaten Kebumen	500					DPU	Bappeda					
	Pelebaran Jalan Guyangan - Petanahan	Jalan Guyangan - Petanahan	3.000					DPU	Bappeda					
	<b>2.1.2. Pengembangan Angkutan penumpang dan Terminal</b>													
	<b>2.1.2.1 Angkutan Umum Penumpang</b>													
	Pengembangan Angkutan Umum Penumpang	Semua kecamatan	250					Dishubkominfo	DPU					
	Pengembangan Prasarana Transportasi Sungai dan Waduk	Waduk Sempor dan Wadaslintang	250					Dishubkominfo	Disparbud, DPU					
	<b>2.1.2.2 Pengembangan Prasarana Terminal Penumpang dan Angkutan Barang</b>													
	Meningkatkan infrastruktur pendukung dan pelayanan Terminal Tipe A	Kecamatan Kebumen	250					Dishubkominfo	DPU					

NO	PROGRAM UTAMA	LOKASI	BESARAN (DALAM JUTA RUPIAH)	SUMBER DANA				INSTANSI PELAKSANA		TAHAPAN						
				APBN	APBD Provinsi	APBD Kabupaten	Lain- lain	Utama	Pendukung	Lima Tahun I	Lima Tahun II	Lima Tahun III	Lima Tahun IV			
	Restrukturisasi fungsi terminal di Gombong, Kebumen dan Prembun khusus untuk terminal angkutan kota/ perdesaan	Kecamatan Gombong	250					Dishubkominfo	DPU							
		Kecamatan Kebumen	250					Dishubkominfo	DPU							
		Kecamatan Prembun	250					Dishubkominfo	DPU							
		Pembangunan Terminal Tipe C	Ayah, Sempor, Puring, Petanahan, Ambal, Gombong, dan Karangasambung	250					Dishubkominfo	DPU						
		Pembangunan Terminal Angkutan Barang	Rowokele	250					Dishubkominfo	DPU, Disperindag PP						
		Pengembangan Depo Angkutan Barang kecil	Sempor, Gombong, Karangasambung, Padureso, Kebumen, Puring, Petanahan, Buluspesantren, dan Ambal	250					Dishubkominfo	DPU, Disperindag PP						
		Pembangunan Terminal Barang untuk Komoditas Agrobisnis	Kecamatan Gombong	250					Bappeda, Disperindag PP	Dishutbun, Distanak, DPU, Diskop dan UMKM						
		Pembangunan Terminal Barang untuk Komoditas Agrobisnis Penunjang	Kecamatan Prembun	250					Bappeda, Disperindag PP	Dishutbun, Distanak, DPU, Diskop dan UMKM						
	<b>2.1.3. Pengembangan Jalur Kereta Api</b>															
	Pengembangan <i>fly over</i> di perlintasan rel	Perlintasan rel kereta api di Karanganyar, Kutowinangun dan Kebumen	5.000					Kementerian PU, Kementerian Perhubungan, Dinas Bina Marga Provinsi	DPU, Dishubkominfo, PT. KAI							
	Pengembangan sistem pintu perlintasan otomatis atau semi otomatis	Perlintasan lainnya yang berada di jalan utama Prembun sampai Gombong	750					Kementerian Perhubungan	Dishubkominfo, PT. KAI							
	Pengembangan sistem terminal terpadu (stasiun dan terminal)	Stasiun kelas 1 Kebumen	1.000					Kementerian Perhubungan	Bappeda, Dishubkominfo							
	Peningkatan kualitas bangunan stasiun	Stasiun kelas 1 di Gombong dan kelas 3 di Prembun, Kutowinangun dan Sruweng	1.000					Kementerian Perhubungan	Bappeda, Dishubkominfo							

NO	PROGRAM UTAMA	LOKASI	BESARAN (DALAM JUTA RUPIAH)	SUMBER DANA				INSTANSI PELAKSANA		TAHAPAN					
				APBN	APBD Provinsi	APBD Kabupaten	Lain- lain	Utama	Pendukung	Lima Tahun I	Lima Tahun II	Lima Tahun III	Lima Tahun IV		
	Pembuatan rel ganda Prembun – Gombong	Prembun - Gombong	3.000					Kementerian Perhubungan	PT. KAI						
<b>2.2.</b>	<b>Pengembangan Sistem Jaringan Energi</b>														
	Pengembangan dan optimalisasi Waduk Sempor dan Wadaslintang sebagai PLTA	Kecamatan Sempor dan Padureso	3.000					Kementerian ESDM, Kementerian PU, PT. PLN	Dinas SDA ESDM						
	Pengembangan PLT Mikro Hidro	Kecamatan Padureso, Karanggayam, Sadang dan Sempor.	1.000					Dinas ESDM Provinsi, PT. PLN dan swasta	Dinas SDA ESDM						
	Pengembangan PLT Surya	Kecamatan Rowokele, Buayan, Sadang, Karanggayam, Sempor, Poncowarno dan Buluspesantren	1.000					Dinas ESDM Provinsi, PT. PLN dan swasta	Dinas SDA ESDM						
	Pengembangan energi alternatif gas rawa	Kecamatan Prembun, Kutowinangun, dan Buluspesantren	1.000						Dinas SDA ESDM						
	Pengembangan transmisi listrik saluran udara	Kabupaten Kebumen	15.000					Kementerian ESDM, PT. PLN							
	Pengembangan Saluran Udara Tegangan Ekstra Tinggi dengan kapasitas 500 kV	Jalur selatan	40.000					Kementerian ESDM, PT. PLN							
	Penambahan jaringan listrik sampai ke tingkat dusun	Seluruh Kecamatan	3.000					Kementerian ESDM, PT. PLN	Dinas SDA ESDM						
	Pengembangan prasarana BBM dan Gas Bumi (SPBU dan SPBE/SPPBE)	Kabupaten Kebumen	3.000					Kementerian ESDM, BPMIGAS, PERTAMINA	Dinas ESDM Provinsi, Dinas SDA ESDM dan swasta						
<b>2.3.</b>	<b>Pengembangan sistem Jaringan Sumber Daya Air</b>														
	<b>2.3.1 Pengembangan Sistem Jaringan Sumber Daya Air</b>														
	Konservasi Lahan di daerah tangkapan air	Sadang, Rowokele, Sempor, Karangsambung, Padureso dan Kawasan Bentang Alam Karst (Rowokele, Buayan, Ayah)	100					Dinas SDA ESDM, Dishutbun	Bappeda, KLH						
	Pengembangan embung untuk menampung air hujan dan mengendalikan banjir	Kawasan rawan bencana kekeringan, dan rawan bencana banjir	500					Dinas SDA ESDM	DPU, Bappeda						



NO	PROGRAM UTAMA		LOKASI	BESARAN (DALAM JUTA RUPIAH)	SUMBER DANA				INSTANSI PELAKSANA		TAHAPAN					
					APBN	APBD Provinsi	APBD Kabupaten	Lain- lain	Utama	Pendukung	Lima Tahun I	Lima Tahun II	Lima Tahun III	Lima Tahun IV		
	<b>2.3.2</b>	<b>Pengembangan Jaringan Air Bersih</b>														
		Pembangunan jaringan air bersih perpipaan di kawasan perkotaan	Kawasan perkotaan	500					PDAM	Bappeda, DPU, Dinas SDA ESDM						
		Pembangunan jaringan perpipaan mandiri di perdesaan	Kawasan perdesaan	500					Bappeda	PDAM, Dinas SDA ESDM, DPU, Bapermades						
	<b>2.3.3.</b>	<b>Pengembangan Jaringan Irigasi</b>														
		Peningkatan jaringan irigasi teknis	Lahan pertanian pangan berkelanjutan yang telah ditetapkan teknis	500					Dinas SDA ESDM, Distanak, Kantor KP	Kecamatan terkait						
		Mengoptimalkan jaringan irigasi sederhana	Lahan persawahan yang tidak dilayani jaringan irigasi	500					Dinas SDA ESDM, Distanak, Kantor KP	Kecamatan terkait, Bapermades						
		Melindungi sumber air irigasi yang terdiri dari mata air dan sungai	Seluruh kecamatan	80					Dinas SDA ESDM	Distanak, KLH, Kecamatan terkait, Bapermades						
<b>2.4.</b>	<b>Pengembangan sistem Jaringan Telekomunikasi</b>															
	<b>2.4.1.</b>	<b>Pengembangan Sistem Jaringan Kabel</b>														
		Pengembangan Jaringan Primer dengan menggunakan kabel tanam berkapasitas tinggi	Seluruh Kecamatan	15.000					PT. TELKOM, Swasta							
		Penggelaran serat optik yang menghubungkan kawasan perkotaan	Kota Prembun, Kutowinangun, Kebumen, Petanahan, Karanganyar, Gombong	15.000					PT. TELKOM	Swasta						

NO	PROGRAM UTAMA	LOKASI	BESARAN (DALAM JUTA RUPIAH)	SUMBER DANA				INSTANSI PELAKSANA		TAHAPAN				
				APBN	APBD Provinsi	APBD Kabupaten	Lain- lain	Utama	Pendukung	Lima Tahun I	Lima Tahun II	Lima Tahun III	Lima Tahun IV	
	2.4.2.	Pengadaan sistem telepon tanpa kabel berbasis swadaya masyarakat di semua ibukota desa <b>Pengembangan Sistem Jaringan Nirkabel</b>	Seluruh Kecamatan	5.000					Dishubkominfo	Bapermades				
	2.4.3.	Pendirian Menara telekomunikasi dengan pengembangan menara bersama <b>Pengembangan Sistem Jaringan Satelit</b>	Seluruh Kecamatan	20.000					Kementrian Kominfo, PT. TELKOM, Swasta	Dishubkominfo				
		Pengembangan komunikasi data dan suara	Seluruh kecamatan	2.000					Kementerian Kominfo, PT. TELKOM, Swasta	Dishubkominfo				
	<b>2.5.</b>	<b>Pengembangan sistem Jaringan Prasarana Pengelolaan Lingkungan</b>												
		Studi penetapan Master Plan Drainase perkotaan	Di setiap kawasan terbangun	100					Dinas Ciptakaru Provinsi, DPU	KLH				
		Studi Penetapan areal sebagai daerah resapan air dan drainase tertutup	Di setiap kawasan terbangun	100					DPU	KLH				
		Pengembangan pengelolaan sampah melalui <i>recycle, reduce, dan reuse</i>	Kabupaten Kebumen	500					Dinas Ciptakaru Provinsi, DPU	KLH, LSM				
		Penyusunan Rencana Induk Persampahan	Kabupaten Kebumen	100					Dinas Ciptakaru Provinsi, DPU	KLH				
		Pengembangan pengelolaan limbah dari permukiman perkotaan dengan sistem sanitasi IPAL	Kawasan perkotaan	850					Dinas Ciptakaru Provinsi, DPU	KLH				
		Pembangunan instalasi pengolahan lumpur tinja (IPLT)	kawasan perkotaan	2.000					Dinas Ciptakaru Provinsi, BLH Provinsi, DPU	KLH				







NO	PROGRAM UTAMA		LOKASI	BESARAN (DALAM JUTA RUPIAH)	SUMBER DANA				INSTANSI PELAKSANA		TAHAPAN						
					APBN	APBD Provinsi	APBD Kabupaten	Lain- lain	Utama	Pendukung	Lima Tahun I		Lima Tahun II	Lima Tahun III	Lima Tahun IV		
	<b>1.3.3.</b>	<b>Kawasan sempadan pantai</b>															
		Pembebasan sempadan pantai sejauh 100 m dari titik pasang tertinggi ke arah darat dari kegiatan yang dapat merusak lingkungan pantai	Kawasan sempadan pantai	200					Kementerian PU, KemenKP, Dinas PSDA Provinsi, Dinas KP Provinsi	Dinas SDA ESDM, DKP							
	<b>1.3.4.</b>	<b>Kawasan sempadan danau/waduk</b>															
		Pembebasan sempadan waduk sejauh 50 meter dari titik pasang tertinggi ke arah darat dari kegiatan yang dapat mengganggu kelestarian daya tampung waduk	Kawasan sempadan waduk Sempor dan Wadaslintang	100					Kementerian PU, Dinas PSDA Provinsi, Dinas SDA ESDM								
<b>1.4.</b>	<b>Kawasan suaka alam dan cagar budaya</b>																
		Studi dan Pengembangan kawasan pantai berhutan bakau	Kawasan Pantai Berhutan Bakau	80					Dishutbun	DKP, Bappeda							
		Studi Cagar budaya	Kawasan Cagar Budaya	500					Disparbud Provinsi	Bappeda							
		Pengendalian kegiatan budidaya di dalam kawasan suaka alam dan cagar budaya	Kawasan Suaka alam dan cagar budaya di Kabupaten Kebumen	500					Bappeda	DKP, DistanHut, Disparbud							
<b>1.5.</b>	<b>Kawasan lindung geologi</b>																
		Pengembangan wisata minat khusus di kawasan cagar alam geologi Karangsembung dan kawasan Bentang Alam Karst	Kawasan cagar alam geologi Karangsembung dan kawasan Bentang Alam Karst	450					Disparbud	Dinas SDA ESDM, Bappeda, LIPI							





NO	PROGRAM UTAMA	LOKASI	BESARAN (DALAM JUTA RUPIAH)	SUMBER DANA				INSTANSI PELAKSANA		TAHAPAN			
				APBN	APBD Provinsi	APBD Kabupaten	Lain- lain	Utama	Pendukung	Lima Tahun I	Lima Tahun II	Lima Tahun III	Lima Tahun IV
	Penhijauan wilayah pantai dengan tanaman yang tahan terhadap salinitas air laut dan mempunyai kemampuan mengikat air yang tinggi seperti bakau , nipah dan cemara laut untuk mencegah terjadinya banjir serta meredam bencana tsunami	Wilayah pantai Kabupaten Kebumen	300					Dishutbun, DKP	KLH				
	Perlindungan dan pelestarian gumuk pasir	Wilayah pantai Kabupaten Kebumen	500					BLH Provinsi	DKP, KLH				
<b>1.7.</b>	<b>Kawasan Lindung Lainnya</b>												
	Inventarisasi dan Pengelolaan Kawasan Perlindungan Plasma Nutfah	Kawasan Perlindungan Plasma Nutfah	200					Dinas KP Provinsi, Dishut Provinsi	Bappeda, DKP, KLH, Dishutbun, Distanak				
	Penyusunan Arahan Pemanfaatan dan Pengendalian Ruang Kawasan Perlindungan Plasma Nutfah.	Kawasan Perlindungan Plasma Nutfah (disekitar Sungai Ijo dan Sungai Telomoyo)	200					Dinas KP Provinsi, Dishut Provinsi	Bappeda, DKP, KLH, Dishutbun, Distanak				
<b>2</b>	<b>Perwujudan Kawasan Budi Daya</b>												
<b>2.1.</b>	<b>Kawasan peruntukan hutan produksi</b>												
	Pengembangan dan Pengelolaan Hutan Produksi Lestari	Sadang, Karanggayam, Karangsembung, Sempor, Buayan, Ayah, Rowokele, Pejagoan, Padureso, Alian, Karanganyar.	200					Dishut Provinsi, Perum Perhutani	Dishutbun, KLH				
<b>2.2</b>	<b>Kawasan hutan rakyat</b>												
	Pengembangan dan Pengelolaan Hutan Rakyat Lestari	Kabupaten Kebumen	300					Dishutbun	KLH				
<b>2.3.</b>	<b>Kawasan Peruntukan Pertanian</b>												
	Pembangunan Unit Pelayanan Terpadu (UPT) Agrobisnis	Kecamatan Adimulyo, Ambal, Mirit, Karanggayam, Sempor, Kuwarasan, Petanahan, Puring, Buayan, Buluspasantren, Sruweng, Karanganyar, Klirong, Prembun, Ayah, Kutowinangun, Rowokele	1.200					Bappeda	DPU, Dishubkominfo, DisperindagPP, Dishutbun, DKP				

NO	PROGRAM UTAMA	LOKASI	BESARAN (DALAM JUTA RUPIAH)	SUMBER DANA				INSTANSI PELAKSANA		TAHAPAN				
				APBN	APBD Provinsi	APBD Kabupaten	Lain- lain	Utama	Pendukung	Lima Tahun I	Lima Tahun II	Lima Tahun III	Lima Tahun IV	
	<b>2.3.1. Kawasan peruntukan pertanian lahan basah</b>													
	Studi Lahan Pertanian Pangan Berkelanjutan LPPB	kawasan pertanian lahan basah	300					Bappeda	Distanak, Kantor KP					
	Pengendalian kegiatan terbangun di kawasan pertanian lahan basah	kawasan pertanian lahan basah	1.000					Bappeda	Distanak, Kantor KP					
	Pengembangan teknologi budidaya pertanian dan pengolahan produk pertanian	kawasan pertanian lahan basah	200					Distanak, Kantor KP	Bappeda					
	Mengembangkan sarpras pendukung pertanian untuk meningkatkan produksi dan nilai tambah hasil pertanian	kawasan pertanian lahan basah	200					Distanak, Kantor KP	Bappeda					
	<b>2.3.2. Kawasan peruntukan pertanian lahan kering</b>													
	Pengembangan komoditas unggulan tanaman pangan lahan kering	kawasan pertanian lahan kering	300					Distanak, Kantor KP	Bappeda					
	Pengembangan teknologi budidaya pertanian dan pengolahan produk pertanian	kawasan pertanian lahan kering	250					Distanak, Kantor KP	Bappeda					

NO	PROGRAM UTAMA	LOKASI	BESARAN (DALAM JUTA RUPIAH)	SUMBER DANA				INSTANSI PELAKSANA		TAHAPAN				
				APBN	APBD Provinsi	APBD Kabupaten	Lain- lain	Utama	Pendukung	Lima Tahun I	Lima Tahun II	Lima Tahun III	Lima Tahun IV	
		Penambahan sarana dan prasarana Pendukung Pertanian	kawasan pertanian lahan kering	300					Distanak, Kantor KP	Bappeda				
	<b>2.3.3.</b>	<b>Kawasan peruntukan peternakan</b>												
		Pengembangan teknologi budidaya peternakan dan pengolahan produk peternakan	Kawasan peternakan untuk jenis sapi di Kecamatan Puring, Ambal, Buluspesantren, Mirit, Petanahan, Karanggayam, Ayah, dan Sadang Kawasan peternakan kambing dan domba di Kecamatan Karanggayam, Mirit dan Ambal Kawasan peternakan unggas di Kecamatan Puring, Klirong, Petanahan, Karanggayam, Poncowarno, Buluspesantren dan Ambal.	600					Dinas Pertanian Provinsi, Distanak	Distanak, Diskop dan Umkm				
<b>2.4</b>	<b>Kawasan peruntukan perkebunan</b>													
		Pengembangan komoditas unggulan tanaman perkebunan	Sempor, Karanganyar, Karangsembung, Karanggayam, Rowokele, Ayah, Buayan, Puring, Petanahan, Klirong, Buluspesantren, Ambal, Mirit, Poncowarno dan Sruweng	250					Dishutbun	Bappeda, Kantor KP				
		Pengembangan teknologi budidaya pertanian dan pengolahan produk pertanian perkebunan	Sempor, Karanganyar, Karangsembung, Karanggayam, Rowokele, Ayah, Buayan, Puring, Petanahan, Klirong, Buluspesantren, Ambal, Mirit, Poncowarno dan Sruweng	200					Dishutbun	Bappeda, Kantor KP				
<b>2.5</b>	<b>Kawasan peruntukan perikanan</b>													
		Pengembangan komoditi perikanan unggulan	Kawasan perikanan	200					DKP					
		Pengembangan sistem pengolahan hasil perikanan	Kawasan perikanan	200					DKP					
		Pengembangan sistem pemasaran hasil perikanan	Kawasan perikanan	150					DKP					

NO	PROGRAM UTAMA	LOKASI	BESARAN (DALAM JUTA RUPIAH)	SUMBER DANA				INSTANSI PELAKSANA		TAHAPAN					
				APBN	APBD Provinsi	APBD Kabupaten	Lain- lain	Utama	Pendukung	Lima Tahun I	Lima Tahun II	Lima Tahun III	Lima Tahun IV		
2.6.	Pengembangan Ayah sebagai Wilayah Pengembangan Perikanan Laut dan Pembangunan Pelabuhan Pendaratan Perikanan	Kecamatan Ayah	60.000					Kemen KP, DKP Provinsi	DKP						
	Pengembangan wilayah pesisir	Wilayah Pesisir	150					Kemen KP, DKP Provinsi	DKP, Bappeda						
	Pengembangan minapolitan	Ayah dan Rowokele	800					Kemen KP, DKP Provinsi	DKP						
	<b>Kawasan peruntukan pertambangan</b>														
	Pengendalian lokasi pertambangan hanya pada daerah yang memiliki bahan tambang potensial dan didukung oleh aksesibilitas baik	Kabupaten Kebumen	300					Dinas ESDM Provinsi	Dinas SDA ESDM						
	Studi geologi	Kabupaten Kebumen	200					Dinas ESDM Provinsi	Dinas SDA ESDM, Bappeda						
	Konservasi/rehabilitasi pada lokasi pertambangan	Kabupaten Kebumen	600					Dinas ESDM Provinsi	Dinas SDA ESDM						
2.7.	<b>Kawasan peruntukan pariwisata</b>														
	Studi Detail Rencana Pengembangan Daya Tarik Wisata Kabupaten	Kabupaten Kebumen	350					Disparbud	Bappeda						
	Peningkatan fasilitas penunjang obyek daya tarik wisata untuk meningkatkan daya tarik wisata	Pantai Ayah, Pantai Petanahan, Goa Jatijajar	150					Kementerian Pariwisata dan EK	Disparbud Provinsi, Disparbud						
	Pengemasan produk wisata dengan paket-paket wisata regional dengan daerah lain	Pantai Ayah, Pantai Petanahan, Goa Jatijajar	150					Kementerian Pariwisata dan EK	Disparbud Provinsi, Disparbud						
	Pemeliharaan daya tarik wisata dan kawasan wisata agar tidak bertentangan dengan keseimbangan lingkungan	Kawasan wisata di Kab. Kebumen	200					Disparbud Provinsi	Disparbud						

NO	PROGRAM UTAMA	LOKASI	BESARAN (DALAM JUTA RUPIAH)	SUMBER DANA				INSTANSI PELAKSANA		TAHAPAN			
				APBN	APBD Provinsi	APBD Kabupaten	Lain- lain	Utama	Pendukung	Lima Tahun I	Lima Tahun II	Lima Tahun III	Lima Tahun IV
	Pengembangan karakter terpadu disesuaikan dengan zona tematis, seperti zona wisata alam, wisata budaya, wisata religius	Pantai Ayah, Pantai Petanahan, Goa Jatijajar	180					Kementerian Pariwisata dan EK	Disparbud Provinsi, Disparbud				
	Peningkatan jalur transportasi untuk menghubungkan masing-masing daya tarik wisata	Pantai Ayah, Pantai Petanahan, Goa Jatijajar	200					Kementerian Pariwisata dan EK	Disparbud Provinsi, Disparbud				
	Peningkatan jalur penghubung yang menghubungkan kawasan wisata dengan fasilitas menunjang dan sektor pengembangan lain seperti sektor industri, permukiman, pertanian	Pantai Ayah, Pantai Petanahan, Goa Jatijajar	200					Kementerian Pariwisata dan EK	Disparbud Provinsi, Disparbud				
	Pengembangan pemasaran hasil industri di jalur wisata untuk meningkatkan kontribusi sektor wisata dan industri	Pantai Ayah, Pantai Petanahan, Goa Jatijajar	400					Kementerian Pariwisata dan EK	Disparbud Provinsi, Disparbud				
	Pengendalian kegiatan terbangun di kawasan wisata	Kawasan wisata di Kab. Kebumen	150					Disparbud	DPU, Bappeda				
<b>2.8.</b>	<b>Kawasan peruntukan industri</b>												
	Pembinaan industri kecil dan rumah tangga	Seluruh Kecamatan	100					Disperindag PP					
	Pengelolaan limbah industri	Seluruh Kecamatan	1.000					Disperindag PP	KLH				
	Penataan kawasan peruntukan industri	Kecamatan Buayan, Petanahan, Kebumen, Sempor dan Gombong	250					Bappeda	Disperindag PP				
<b>2.9.</b>	<b>Kawasan peruntukan permukiman</b>												
	Penyusunan RP4D atau RP3KP	Kabupaten Kebumen	900					Kementerian Perumahan Rakyat	Bappeda, DPU				
	Pembentukan Badan Kebijakan dan Pengendalian Pembangunan Perumahan dan Permukiman Daerah (BKP4D)	Kabupaten Kebumen	2.400					DPU, Bappeda					





NO	PROGRAM UTAMA	LOKASI	BESARAN (DALAM JUTA RUPIAH)	SUMBER DANA				INSTANSI PELAKSANA		TAHAPAN				
				APBN	APBD Provinsi	APBD Kabupaten	Lain- lain	Utama	Pendukung	Lima Tahun I	Lima Tahun II	Lima Tahun III	Lima Tahun IV	
2.	<b>Kawasan Strategis dari Sudut Kepentingan Pertumbuhan Ekonomi</b>													
	2.1. RDTR Perkotaan	Kabupaten Kebumen	3.400					Kementerian PU, Dinas Ciptakaru Provinsi, DPU	Bappeda					
	2.2. Studi Pertanian Lahan Pangan Berkelanjutan	Kabupaten Kebumen	250					Kementerian Pertanian, Dinas Pertanian Provinsi	Bappeda, Distanak, Kantor KP					
	2.3. Penyusunan dan Studi Rencana Induk Pengembangan Kepariwisata	Kabupaten Kebumen	150					Kementerian Pariwisata dan EK	Bappeda					
	2.4. Rencana Induk Agropolitan	Kabupaten Kebumen	300					Kementerian Pertanian	Bappeda					
	2.5. Penyusunan Manajemen Persampahan	Kabupaten Kebumen	250					Kementerian PU, Dinas Ciptakaru Provinsi	Bappeda, DPU					
	2.6. Penyusunan Ruang Terbuka Hijau (RTH Publik) Perkotaan	Kabupaten Kebumen	1.000					Dinas Ciptakaru Provinsi	DPU					
	2.7. Pembangunan Taman Perkotaan	Kabupaten Kebumen	1.000					Dinas Ciptakaru Provinsi	DPU					
	2.8. Penyusunan RP4D/RP3KP	Kabupaten Kebumen	750					Bappeda	Bapermades					
	2.9. Penyusunan Pengembangan Perikanan Tangkap di Ayah dan Perikanan Budidaya di Rowokele	Ayah dan Rowokele	200					Kementerian KP	DKP					
	2.10. Penyusunan Wilayah Pertambangan	Seluruh Kabupaten Kebumen	500					Kementerian ESDM	Dinas ESDM Provinsi, Dinas SDA ESDM					
	2.11. Studi RDTR Kawasan Sempor	Kawasan Sempor	200					Kementerian PU	Bappeda, DPU					
	2.12. Studi KLHS Perkotaan	Kawasan Strategis	100					Kementerian LH, BLH Provinsi, KLH	Bappeda					
	2.13. Studi Pengembangan Sarang Burung Walet	Karangbolong, Karangduwur	200					Dishutbun	Bappeda, KLH					
	2.14. Pengembangan Wilayah Perikanan Tangkap dan Budidaya	Kecamatan Ayah dan Rowokele	250					DKP	Bappeda					
	2.15. Pengembangan pelabuhan perikanan di Logending	Desa Ayah, Kecamatan Ayah	60.000					Kementerian KP	DKP					

NO	PROGRAM UTAMA	LOKASI	BESARAN (DALAM JUTA RUPIAH)	SUMBER DANA				INSTANSI PELAKSANA		TAHAPAN					
				APBN	APBD Provinsi	APBD Kabupaten	Lain- lain	Utama	Pendukung	Lima Tahun I	Lima Tahun II	Lima Tahun III	Lima Tahun IV		
2.16.	Pembangunan Fisik Sarana Prasarana Kawasan Agropolitan	Kabupaten Kebumen	3.000					Distanak, Bappeda	DPU						
2.17.	Pembangunan Fisik Sarana Prasarana Kawasan Strategis Perkotaan Jalur Tengah	Kawasan jalur tengah Kabupaten Kebumen/ Arteri	5.000					Bappeda	DPU						
2.18.	Pembangunan Fisik Sarana Prasarana Kawasan Strategis Petanahan	Petanahan	5.000					DPU	Bappeda						
2.19.	Pembangunan Fisik Sarana Prasarana Kawasan Strategis Karangsembung	Karangsembung	2.000					DPU	Bappeda						
2.20.	Pengembangan dan pelestarian budidaya sarang burung walet	Gua Karangbolong Kecamatan Buayan, Karangduwur dan Pasir Kecamatan Ayah	2.000					Dishutbun, KLH	Bappeda						
2.21.	Studi RDTR Jalur Jalan Lintas Selatan/Jalan bebas hambatan/Jalan Strategis Nasional	Kecamatan Mirit hingga Ayah (wilayah yang dilalui JJLS)	450					DPU	Dishubkominfo						
2.22.	Penyusunan Pedoman Pengawasan Dan Pengendalian Pemanfaatan Ruang Kabupaten Kebumen	Kabupaten Kebumen	450					DPU	Bappeda						
2.23.	Penyusunan rencana pembangunan bidang ke PU an yang berbasis tata ruang	Kabupaten Kebumen	450					DPU	Bappeda						
2.24.	Penyusunan sistem informasi perijinan kota Kebumen, Gombang dan Petanahan	Kota Kebumen, Gombang dan Petanahan	300					DPU	KPPT dan PM						

NO	PROGRAM UTAMA	LOKASI	BESARAN (DALAM JUTA RUPIAH)	SUMBER DANA				INSTANSI PELAKSANA		TAHAPAN				
				APBN	APBD Provinsi	APBD Kabupaten	Lain- lain	Utama	Pendukung	Lima Tahun I	Lima Tahun II	Lima Tahun III	Lima Tahun IV	
<b>3.</b>	<b>Kawasan Strategis dari Sudut Sosial dan Budaya</b>													
	3.1. Master Plan dan Pembangunan Fisik Perlindungan dan pengembangan Kawasan Benteng Van Der Wick	Kecamatan Gombong	1.500					Disparbud	Bappeda					
	3.2. Master Plan dan Pembangunan Fisik Perlindungan dan pengembangan Kawasan Masjid Soko Tunggal	Kecamatan Sempor	1.000					Disparbud	Bappeda					
<b>4.</b>	<b>Kawasan Strategis dari Sudut Daya Dukung Lingkungan Hidup</b>													
	4.1. Master Plan Fisik dan Pengelolaan Kawasan Pesisir	Kawasan Pesisir	300					DKP	Bappeda, DPU, Dinas SDA ESDM					
	4.2. Pengembangan dan penghijauan kawasan hutan bakau di Kawasan Pesisir	Kawasan Pesisir	300					Dishutbun, DKP	Bappeda					
	4.3. Pengembangan dan penghijauan kawasan lindung Sempor	Kawasan Sempor	600					Dishutbun, Dinas PSDA Provinsi, Perum Perhutani	KLH					
	4.4. Penyusunan Rencana Rinci Kawasan Strategis Sub DAS Serayu – Bogowonto	Sub Das Ijo, Telomoyo, Luk Ulo dan Wawar	200					Kementerian PU, Kementerian Kehutanan	Bappeda, Dinas SDA ESDM, Dishutbun					
	4.5. Pemulihan kerusakan lingkungan kawasan Bentang Alam Karst	Kawasan Bentang Alam Karst						Dinas SDA ESDM	KLH, Bappeda					
	4.6. Penyusunan rencana tata ruang kawasan karst (zonasi)	Kawasan Bentang Alam Karst						Dinas SDA ESDM	Bappeda , DPU					
	4.7. Pembebasan lahan pada zona inti kawasan cagar alam geologi Karangsambung	Karangsambung						LIPI	Bappeda, Dinas SDA ESDM					

NO	PROGRAM UTAMA	LOKASI	BESARAN (DALAM JUTA RUPIAH)	SUMBER DANA				INSTANSI PELAKSANA		TAHAPAN							
				APBN	APBD Provinsi	APBD Kabupaten	Lain- lain	Utama	Pendukung	Lima Tahun I		Lima Tahun II	Lima Tahun III	Lima Tahun IV			
5	<b>Kawasan Strategis dari Sudut Pendayagunaan Sumberdaya Alam dan Teknologi</b>																
	5.1. Penataan dan Pembangunan Fisik/ Teknologi kawasan Waduk Sempor.	Sempor	600					Kementerian PU	Dinas PSDA Provinsi, Dinas SDA ESDM, Bappeda, DPU								
	5.2. Penataan dan Pembangunan Fisik/ Teknologi Kawasan Waduk Wadaslintang	Padureso	600					Kementerian PU	Dinas PSDA Provinsi, Dinas SDA ESDM, Bappeda, DPU								

BUPATI KEBUMEN,  
ttd.  
BUYAR WINARSO